

## **ПРИМЕРЫ ИСПОЛЬЗОВАНИЯ СВЕТОВОЗВРАЩАЮЩИХ ЭЛЕМЕНТОВ**

В настоящее время для обеспечения безопасности на дорогах световозвращающие материалы используются при изготовлении элементов в самых различных формах, которые делятся на две группы: съемные и несъемные.

### **СЪЕМНЫЕ СВЕТОВОЗВРАЩАЮЩИЕ ЭЛЕМЕНТЫ**

Съемные световозвращающие элементы на ПВХ-основе – это изделия, прикрепляемые к одежде, головному убору, надеваемые на какую-либо часть тела или предметы: сумки, рюкзаки, детские коляски, велосипеды, ролики и др.

Их можно легко крепить и снимать. Размещать световозвращатели следует таким образом, чтобы при переходе или движении по проезжей части на них попадал свет фар автомобилей и тем самым привлекал внимание водителей.

Одними из наиболее востребованных съемных световозвращающих изделий являются навесные брелоки, стикеры, значки, браслеты, наклейки на спицы колес велосипеда, жилеты.



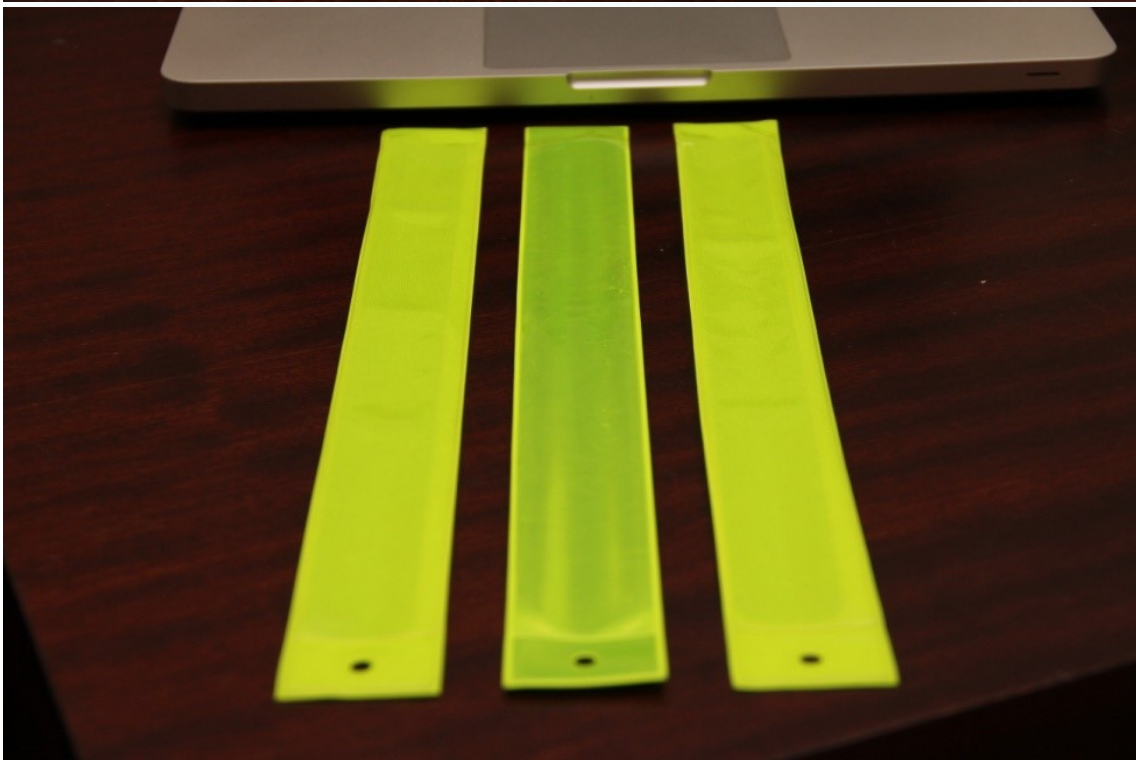
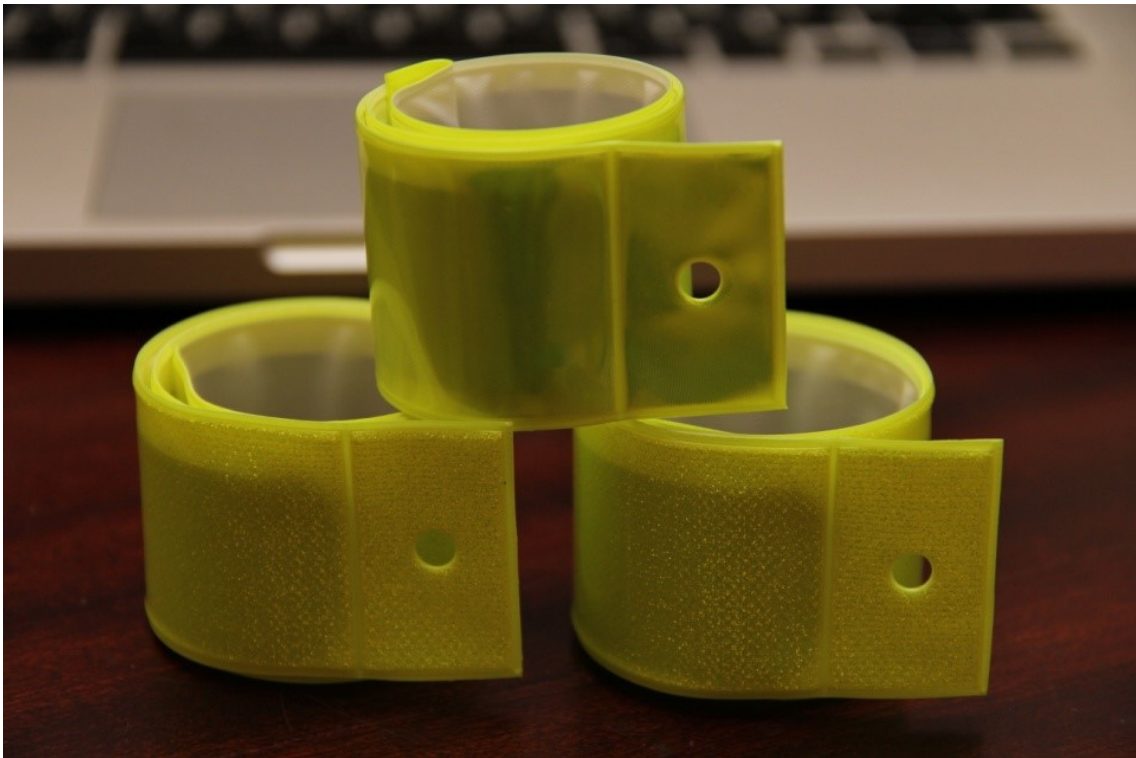


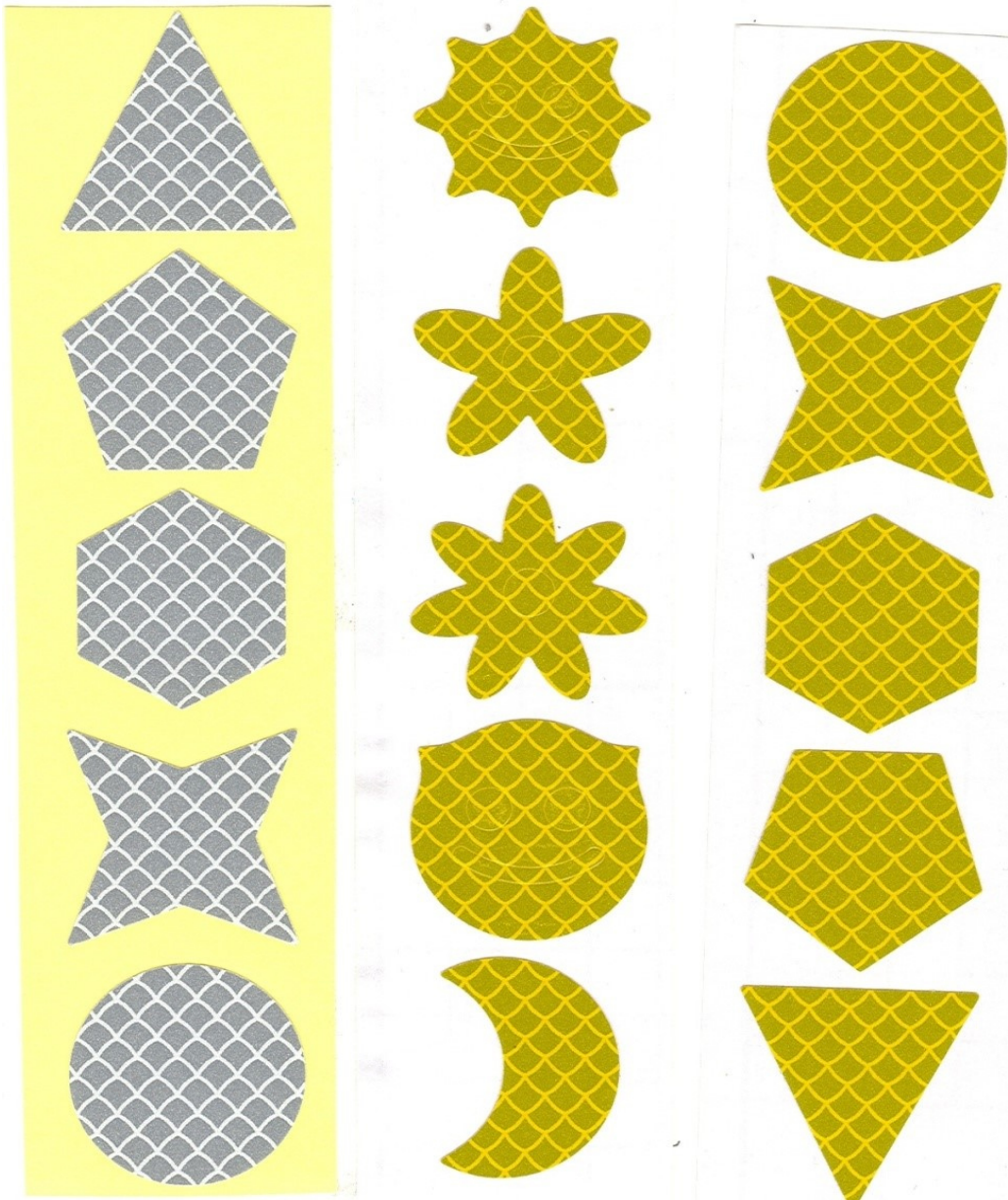




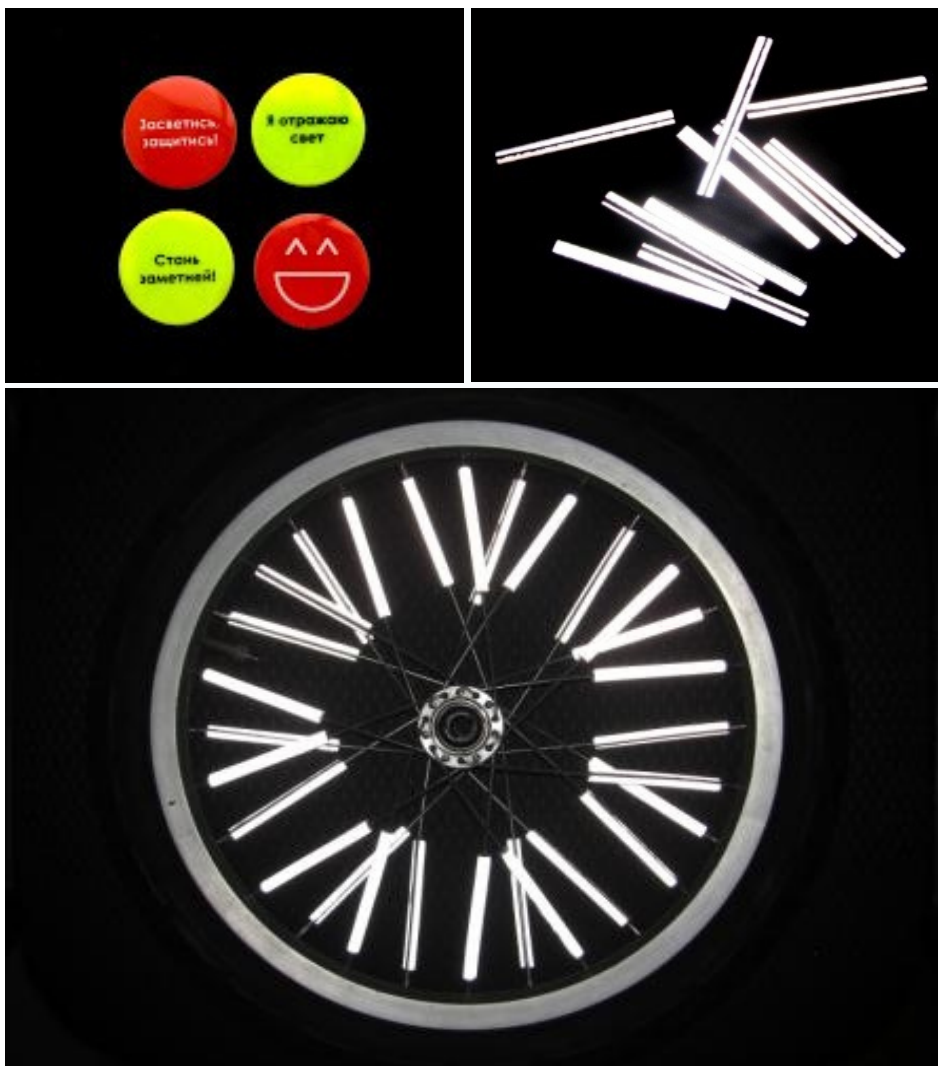












### **НЕСЪЕМНЫЕ СВЕТОВОЗВРАЩАЮЩИЕ ЭЛЕМЕНТЫ**

Несъемные световозвращающие элементы на тканевой основе традиционно применяются в спецодежде сотрудников полиции, врачей скорой медицинской помощи, железно- и автодорожных рабочих и многих других. Актуально их применение в детской и подростковой одежде, в спортивной и туристической одежде и обуви. Световозвращающие элементы на одежде должны обеспечивать видимость объекта с двух сторон, чтобы человек был виден водителям встречных направлений движения.

